

# Mastère Spécialisé

## Lean Management

### Productivité Ergonomie Performance

(document pour les entreprises)

## Qu'est-ce qui différencie ce Mastère des autres Mastères ?

### Le sens particulier que nous donnons au « Lean Management »

- Servir une stratégie fondée sur l'amélioration continue avec une vision stratégique à court et long terme

*Le Lean Management, par sa capacité à réaliser des gains rapides et importants est malheureusement souvent utilisé pour atteindre des objectifs carriéristes individuels. L'entreprise ne se rend pas nécessairement compte sur le champ mais après quelques mois seulement elle se trouve confrontée rapidement à des situations où la performance s'est dégradée et des hommes sont fortement stressés.*

- Manager par un comportement exemplaire, éthique et humaniste

*Le Lean Management ne peut se concevoir que dans le cadre d'un système de valeurs universelles et atemporelles pratiquées au quotidien par des managers qui montrent l'exemple.*

- Développer une culture de l'amélioration permanente et du changement radical à tous les niveaux

*« Nous sommes ce que nous faisons chaque jour. L'excellence n'est plus un acte mais une habitude » (Sénèque).*

*Petits changements ou changements radicaux, le manager doit savoir les conduire avec des méthodes et des rythmes appropriés dans toutes fonctions et à tous les niveaux de l'entreprise*

- Développer les compétences des collaborateurs par leur participation active en groupe

*Le manager a le souci permanent de combler l'écart entre le moins bon et le meilleur en développant les bonnes pratiques et non en « liquidant » annuellement les 10% moins bons.*

*Le travail en équipe a démontré la puissance qu'il libère en termes de créativité, de motivation et de rapidité.*

- Être focalisé à la fois sur le processus et les résultats

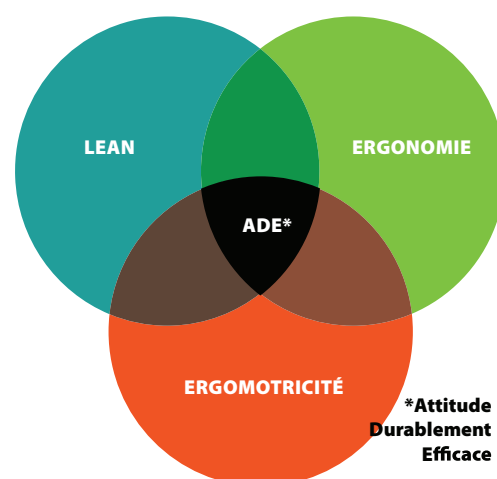
*Le Lean est déterministe. Les résultats sont le fruit de raisonnements et d'actions logiques. Par conséquent, l'attention du manager doit porter sur le « chemin » tracé et suivi pour garantir l'atteinte des résultats en temps et en intensité.*

### Les compétences uniques qu'il procure

C'est maintenant avéré et reconnu, le Lean tel qu'il est compris et pratiqué aujourd'hui, ampute une partie des gains âprement acquis par un impact nocif sur les conditions de travail.

- La Performance du Lean associée aux démarches de Prévention de la santé

*En regroupant dans une démarche de Qualité Totale les enseignements issus de l'Ergonomie, de l'Ergomotricité et de la Performance, nous avons développé un Système Managérial globalement plus efficace car moins agressif pour la santé du personnel sans rien retirer du potentiel d'amélioration des performances.*



- Des compétences scientifiques et expérimentales

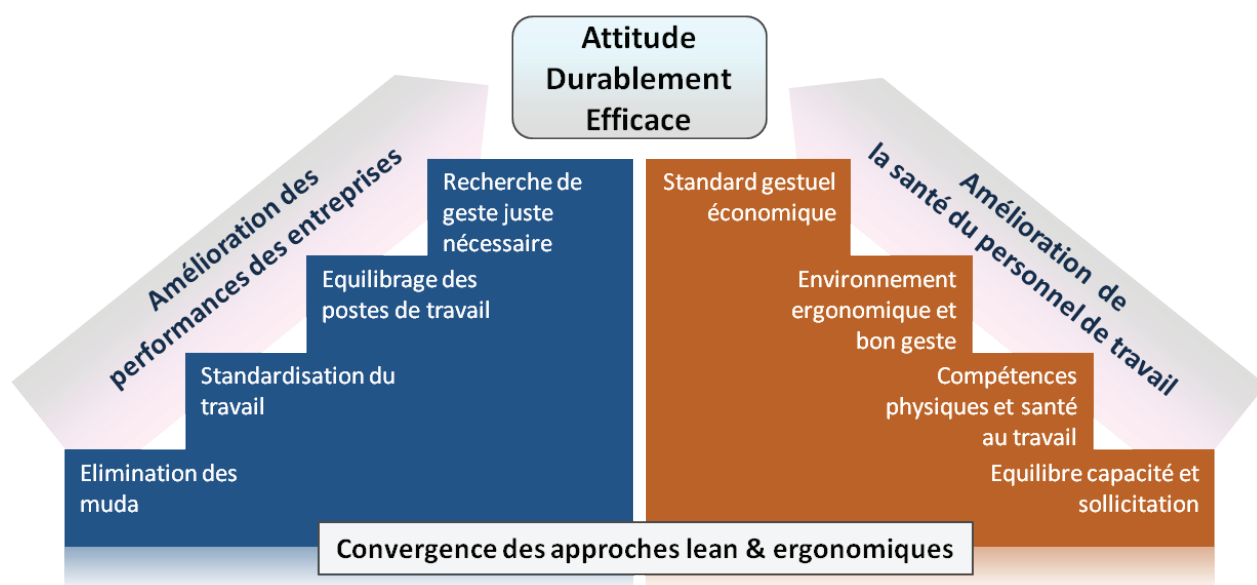
*Cette solution structurée par 15 années de recherche a été éprouvée par plus de 5 ans d'applications en milieu industriel et de service.*

- Des compétences qui intègrent le comportemental des personnes

*Ces connaissances développées dans ce Mastère Spécialisé permettent aux futurs cadres et dirigeants de manager différemment leurs équipes en les faisant œuvrer à la performance au travers du concept novateur d'« Attitude Durablement Efficace » au travail.*

- Des compétences pour le traitement performant des maladies professionnelles (TMS et RPS)

*La mise en synergie du Lean, de l'Ergonomie et de l'Ergomotricité ouvre la porte à des solutions innovantes, jusqu'alors inexplorées, garantissant à l'entreprise l'atteinte d'un haut niveau de performance tout en minimisant durablement le risque résiduel sur la santé.*



### Par l'expertise pluridisciplinaire des intervenants

- Enseignants permanents de l'école
- Intervenants extérieurs sélectionnés sur la base de leur expérience et des résultats

### Quelles matières?

La conduite du changement trop souvent réduite à sa portion congrue qu'est la mise en place d'outils ou l'utilisation peu poussée de méthodes toutes faites conduit à des gains faibles, approximatifs et instables. Mais même bien gérée, le manager doit faire face à des situations qui requièrent une compétence sur un large spectre. Nous avons conçu le Mastère en complétant les matières classiques du Lean par des enseignements relatifs à :

**La psychologie :** Management du stress (eustress et dystress) et des groupes de travail (leadership et conduite de groupe)

**L'Ergonomie :** Amélioration du confort au travail en réduisant l'effet des contraintes

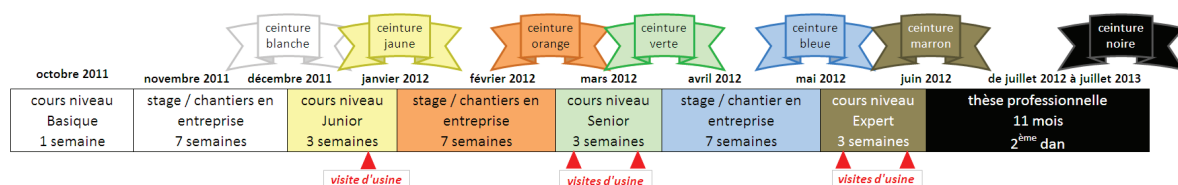
**L'Ergomotricité :** Amélioration du confort du mode opératoire par la maîtrise de l'attitude motrice

L'acquisition de ces connaissances va permettre au manager d'imaginer des solutions jusque là inaccessibles et ainsi ne pas pénaliser la performance atteinte à grand peine grâce au Lean par le cumul de ses « effets collatéraux » sur la santé physique et psychique.

## Quel programme ?

Module	Description	Durée
Lean Management	L'esprit du Lean Management - du standard à l'amélioration continue – Le management par les Flux – Lean et Qualité Totale – Comportement managérial et conduite du changement	70h
Lean Manufacturing	Organisation des postes de travail et des approvisionnements – Gestion de la production en flux tirés - Management de la Qualité – Performance des équipements – Performance des achats	118 h
Ergonomie	Facteurs psycho sociaux – Mesure de la pénibilité – l'intervention ergonomique – aspects réglementaires	96h
Ergomotricité	Neurophysiologie et biomécanique – Vieillesse et handicap – équilibre, motricité et performance – stress et performance – mise en œuvre de la démarche PEP-ERGOPRO®	82h
Orientation Projet Professionnel	conseils, structuration et orientation, pour se préparer au projet en entreprise	9h

Le programme est mis en place en considérant les 8 niveaux, de blanc à noir, par analogie avec l'Aïkido



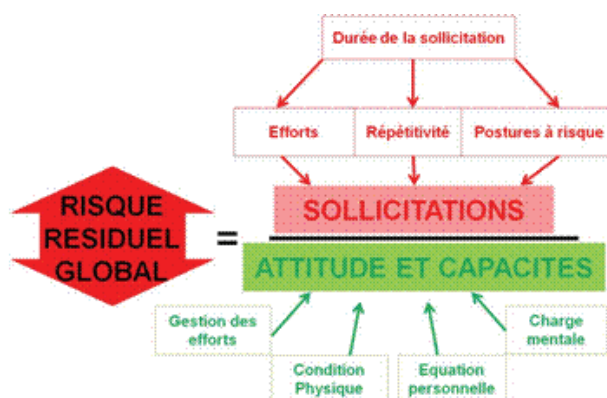
## Quelle originalité ?

- Une approche pédagogique innovante qui permet une progression simultanée sur tous les modules par niveaux (8 niveaux de blanc à noir par analogie avec l'Aïkido)
- Un programme approfondi et complet
- Les concepts et méthodes sont structurés dans un Système de Management durable
- Seul Mastère offrant des solutions éprouvées pour compenser les carences et les dérives du Lean sur la santé (PEP® -Productivité, Ergonomie et Performance- est une marque déposée)
- Des formateurs expérimentés avec de nombreuses années de pratique du Lean, de l'Ergonomie et de l'Ergomotricité
- Des partenaires industriels qui garantissent une immersion en entreprise à forte valeur ajoutée
- Une intégration au réseau VPM® (Value Promotion Managers) des praticiens du Lean

## Qui ? Profils ? Débouchés ?

Le Management par le Lean est l'axe de développement stratégique pour les entreprises. C'est lui qui permettra à l'entreprise de réaliser pleinement ses objectifs vis-à-vis des actionnaires, des clients, de son personnel et de la société civile.

Ce Mastère est conçu pour les individus à fort potentiel professionnel, ceux et celles qui auront la charge de conduire le changement et de mettre en place un modèle organisationnel s'appuyant sur des concepts performants.

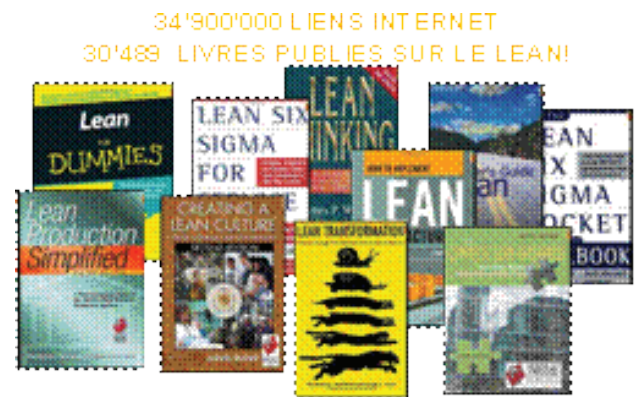


Ce sont les « champions » qui tireront l'entreprise vers l'excellence. Ils seront demain les :

- Responsables d'Usine
- Responsables de Production.
- Responsables des services Méthodes, Moyens industriels, Logistiques, Qualité, Maintenance.
- Responsables de projets d'amélioration continue, de performances industrielles.
- Responsables de Ressources Humaines, Contrôleur de Gestion.
- Responsables sécurité, santé au travail.

### Quels avantages pour l'entreprise ?

- Le Management par le Lean est aujourd'hui le mode le plus abouti pour améliorer continuellement la performance des entreprises tout en motivant son personnel.
- Les écoles d'ingénieurs et de Management n'abordent que très sommairement ce thème dans les différents modules d'apprentissage
- Les démarrages du Lean ont un taux d'échec au-delà de 12-18 mois supérieur à 90 % (évaluation faite sur plus de 250 clients depuis plus de 10 ans)
- Les entreprises ont du mal à trouver de véritables compétences sur le marché et à les évaluer
- Le niveau des prétendants est très variable en compétences et en couverture
- L'insertion dans l'entreprise d'un Lean Manager requière un temps d'adaptation long avec des risques prononcés de rejet culturel (on est concentré sur des actions hors contexte)



### Le Mastère vous garantit :

- Un parcours qualifiant de haut niveau
- Une performance du manager dans la future position recherchée

### Quel est le retour sur investissement ?

- Avant même la fin de sa formation, le masterant génère déjà des gains au travers d'actions prévues dans son parcours.
- Une fois formé, il est immédiatement opérationnel ce qui réduit les coûts de consultants extérieurs.
- L'investissement (hors salaire) se fait en moins d'un an

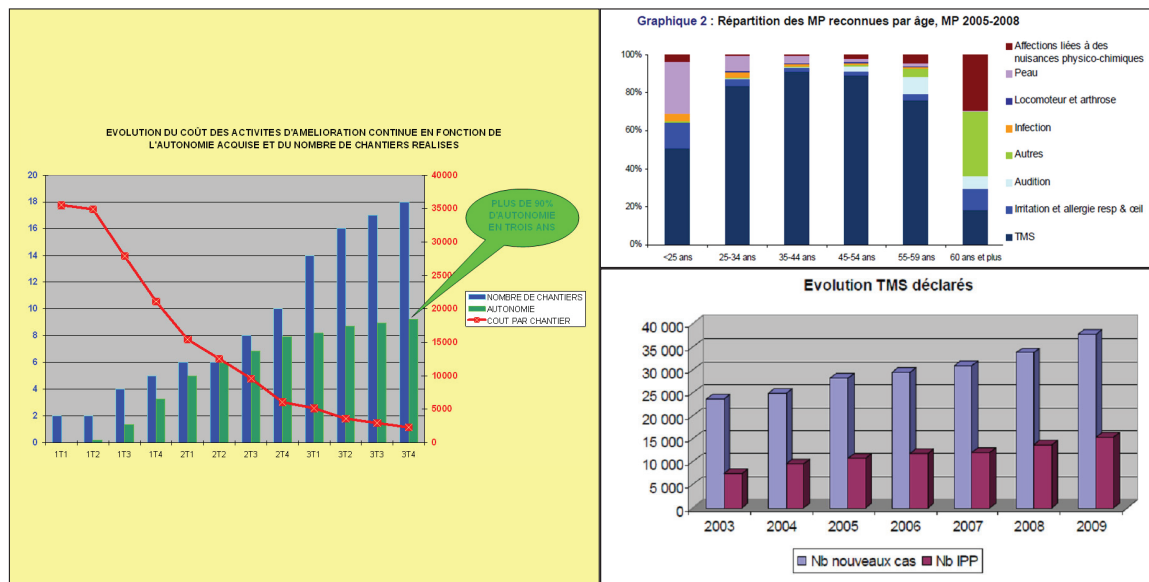
### Qu'est-ce que je perds si je ne le fais pas ?

Le contexte actuel d'allongement de la durée du travail, de vieillissement de la population et d'aspiration légitime à des conditions de travail non dégradantes pour la santé, vont fortement inciter les organisations à intégrer dans leur démarche de performance opérationnelle, l'impact nocif sur la santé. C'est là un des défis majeurs du XXI<sup>e</sup> siècle pour les industries comme pour les administrations.

Cette intégration, compte tenu du passif des entreprises en matière de performance et d'impact sur la santé requière une énergie importante et un temps de transformation plutôt long.

## Renoncer à envoyer quelqu'un c'est :

- Ne pas intégrer les exigences accrues en matière de prévention des risques (physiques et psychiques)
- Amputer la progression de la performance par des coûts de plus en plus élevés relatifs aux maladies professionnelles
- risquer de voir poindre un mécontentement, une mauvaise humeur voire pire, des situations de stress non maîtrisé (dystress)



## Quelles sont les conditions d'admission ?

- Managers à haut potentiel (Bac + 5 / Titres étrangers conf. CGE Mastères)
- Riche expérience professionnelle et/ou jeune diplômé à forte motivation
- État d'esprit international.

## Combien ça coûte ?

- 12000€ pour les candidats envoyés par les entreprises
- 8000€ pour les candidats individuels

### Informations pratiques

**Fin inscription :** fin septembre

**Début formation :** mi-octobre

**Admission :** sur dossier et entretien

**Contact :** Roberta Costa Affonso

**Tél :** 01.49.45.25.46

**Courriel :** roberta.costa@supmeca.fr